



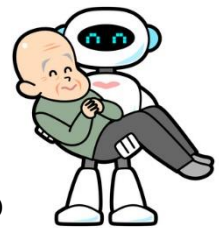
ニュース

福祉用具に新機能や IT 系の機器も 介護保険給付対象に道すじ

厚生労働省は、テクノロジーの発達と普及などにより複合的な機能を備えた福祉用具に対応する介護保険の給付対象の整理と検討を始めました。

介護保険で給付対象になる福祉用具の種目については、介護保険制度が始まる前の1998年に国の医療保険福祉審議会でその範囲となる7つの要件が整理されました。

- ① 要介護者等の自立の促進または介護者の負担軽減を図るもの
- ② 一般の生活用品でなく介護のための新たな価値付けを有するもの
- ③ 治療用でなく日常生活で使用するもの
- ④ 在宅で使用するもの
- ⑤ 起居や移動など基本動作の支援を目的とするもの
- ⑥ 一般的に低価格ではなく給付対象となることで利用促進が図られるもの
- ⑦ 住宅改修を伴わず賃貸住宅でも支障なく利用できるもの



となっており、現在、車いす・特殊寝台・手すりなど13種目が対象となっています。

しかし、制定から20年以上を経て、当時想定していなかったテクノロジーの進歩などにより、GPSを使った認知症関連機器やハイテクIT技術を駆使した機器などが次々と開発され、改めて保険給付対象となる福祉用具の考え方を整理する必要性が出てきました。

7月に開催した第一回の検討会では、上記の①～⑦の要件自体は変更しないとした上で、(1)自立促進・介護負担軽減への有効性 (2)安全性 (3)新たな機能を持つ福祉用具の保険適用の合理性、の3点について評価基準を明確化することが提案されました。

全く新しい考え方の機器の比較対象をどのようにするのか、また、ケアプラン上の位置づけなど現実的な課題がありますが、厚生労働省ではこれをたたき台として年末をめぐりに一定の方向性を出していきたいとしています。

この頁の情報はシルバー新報等のニュースをもとに編集しています

ニュース

在宅医療・介護連携推進事業の手引きが改訂されました

第8期介護保険事業（支援）計画期間から、地域の実情に応じた柔軟な取り組みを可能としつつ、その取り組みの更なる充実が図られるように、在宅医療・介護連携推進事業の見直しにあわせて、地域の医療・介護のあるべき姿をまとめた「在宅医療・介護連携推進事業の手引き」が改訂されました。

○在宅医療・介護連携推進事業の手引き（Ver.3）は以下にリンク願います。

<https://www.mhlw.go.jp/content/12400000/000666660.pdf>



お得情報

あゆみ 30%OFF キャンペーン 12月末まで実施中



あゆみダブルマジックII 定価¥6,600⇒キャンペーン特価**¥4,620**(税込)

あゆみエスパド 定価¥3,080⇒キャンペーン特価**¥2,156**(税込)



上記の他にも各種ご用意しておりますのでお問合せください

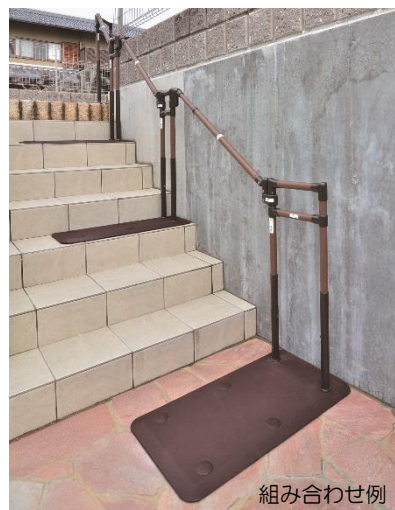
新商品

ソト屋外でも使える置くだけ手すり たよレール SOTOE

- 屋内・屋外どちらでも使える据置式手すりです。
- オプションの「SOTOE わたレールEK」と併用すれば連続手すりとして使用可能。
- 手すりの高さは75cm～90cm、5cmピッチで4段階の調節ができます。
- 各種のパーツを組み合わせ、段差の形状や傾斜に合わせた手すりが工事なしで設置できます。

*レンタル金額は組み合わせによって異なりますのでお問合せください

介護保険適用…… 900円～(1割負担の場合)
レンタル月額料金……9,000円～



組み合わせ例



近鉄スマイルライフ株式会社

【関西営業部】 大阪府東大阪市瓜生堂3-1-13
フリーダイヤル 0120-117-630
TEL.06-6732-7101 FAX.06-6732-7121

【東海営業部】 三重県四日市市柳町81番地
フリーダイヤル 0120-255-639
TEL.059-347-3100 FAX.059-347-3111

【東日本営業部】 神奈川県厚木市酒井3028
フリーダイヤル 0120-076-072
TEL.046-280-6852 FAX.046-280-6853

【神戸支店】 兵庫県神戸市東灘区住吉宮町1-21-16 COM20B室
TEL.078-200-4936 FAX.078-200-4937

【奈良支店】 奈良県奈良市あやめ池北2-1-1
TEL.0742-51-7091 FAX.0742-53-3521

【名古屋支店】 愛知県名古屋市中川区吉津2-2521
TEL.052-439-5662 FAX.052-439-5663

【中南勢支店】 三重県津市高茶屋小森町4090-2
TEL.059-264-7800 FAX.059-264-7801